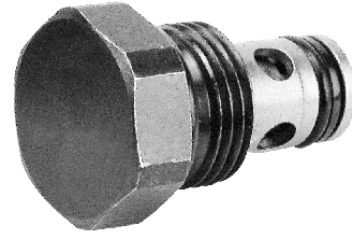
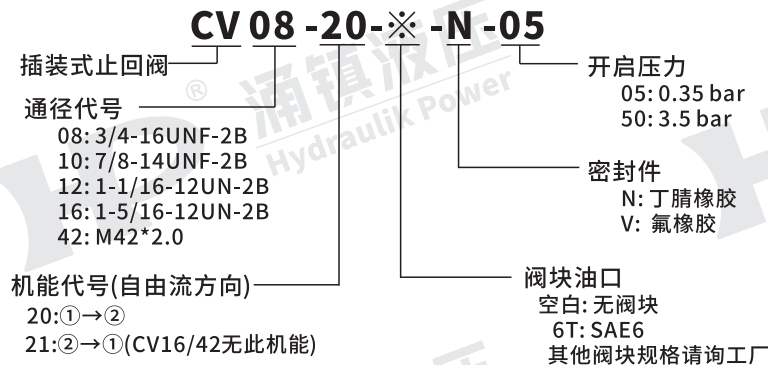


CV系列止回阀

1. 阀体可以直接装于油路板上,节省安装空间且易维修。
2. 噪音低、振动小、机器运作稳定。
3. 响应快、压力损失及内泄漏量小。



型号说明

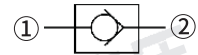


● 液压符号

CV08/10/16/42-20-**-*



CV08/10/12-21-**-*



● 规格表

型号	额定压力 (bar)	最大流量 (l/min)	开启压力 (bar)	内泄漏量 (ml/min)
CV08-20	250	30	05: 0.35 bar 50: 3.5 bar	0.10(240bar)
CV08-21				0.25(240bar)
CV10-20		76		0.10(240bar)
CV10-21		60		0.25(210bar)
CV12-20		95		0.25(240bar)
CV12-21		113		0.25(240bar)
CV16-20		151		0.25(240bar)
CV42-20		378		0.25(240bar)
工作温度	-40~120°C			
过滤精度	≤25 μm			
适用油液	石油基液或带润滑成份的合成液, 粘度范围为 7.4~420 cSt			